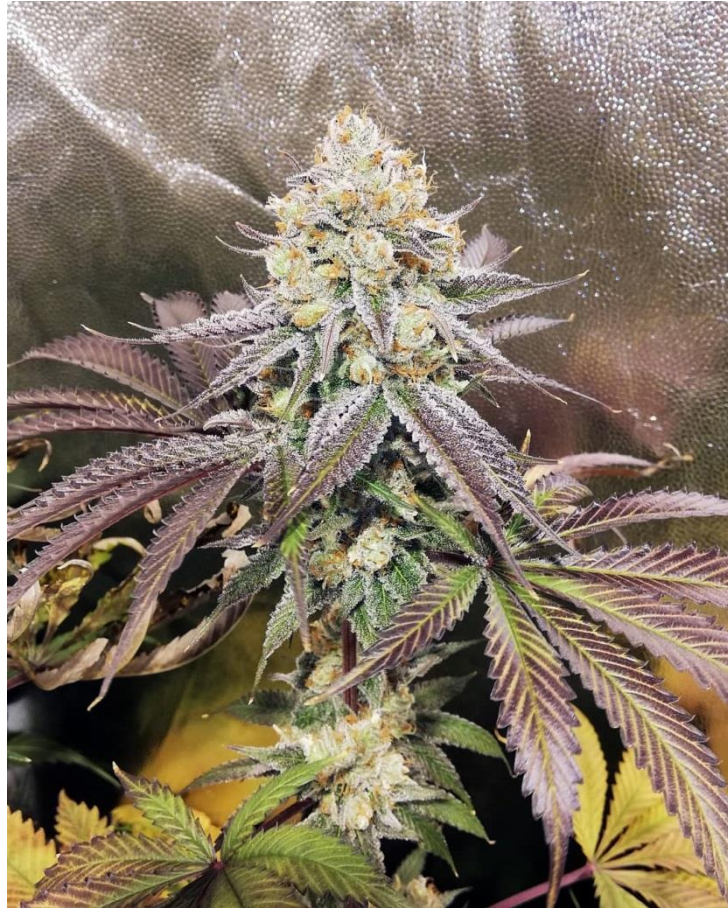
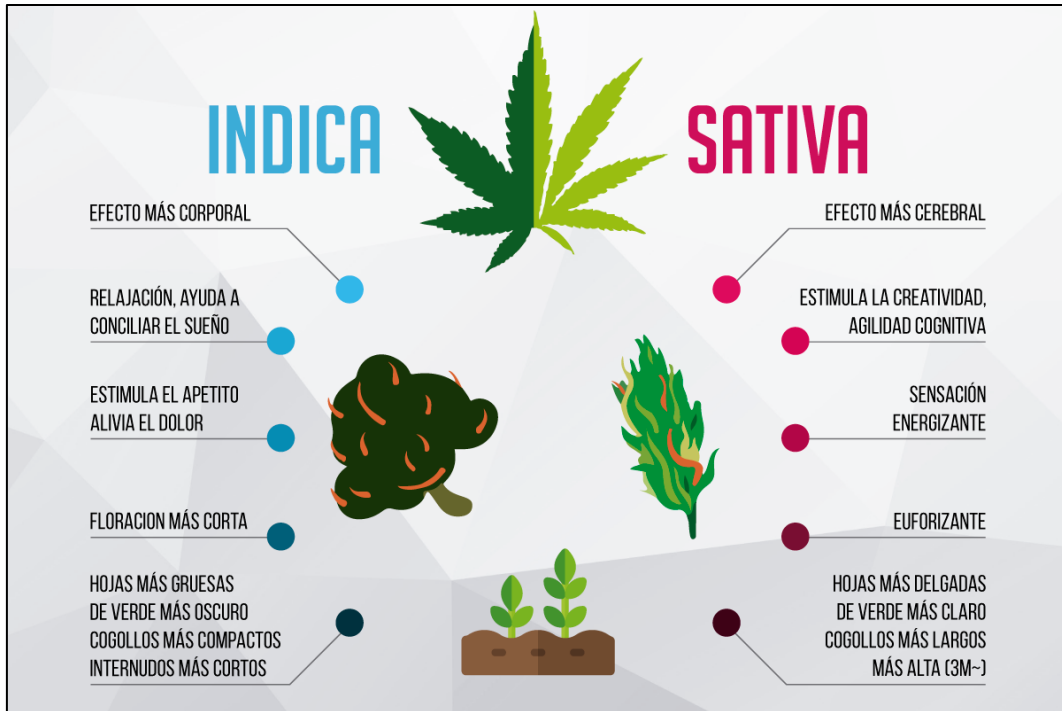


**¿CÓMO COSECHAR 4 VECES EN 1 AÑO
CON SEMILLAS FEMINIZADAS
OBTENIENDO LA MÁXIMA PRODUCCIÓN?**



Con este manual podrás realizar hasta 4 cultivos de feminizadas al año si es que cultivas en indoor. Para poder realizarlo, el factor más importante es la genética de la planta, las variedades índicas están adaptadas a climas desfavorables, por lo han desarrollado estrategias de supervivencia como acortar el ciclo de floración. Por otra parte, las variedades Sativas están más acostumbradas a climas cálidos, que tienen casi la misma cantidad de horas de luz como de oscuridad, por lo que su periodo de floración suele ser mucho más largo que una variedad índica.



Es por esto que para poder realizar un cultivo de feminizadas en 3 meses (4 cultivos en 1 año), te recomendamos una variedad índica o que por lo menos sea de dominancia índica. También existen sativas de corta floración (Hibrido sativa-indica), la idea es escoger una variedad que tenga como máximo 8 a 9 semanas de floración.

Algunos ejemplos: Cream caramel, Chocolate mint Og, Green Poison, Critical +, Og kush, White widow, Gorilla, Sweet Zenzation, Black Jack, Banana Zkittlez y muchas otras.





CASO 1: INDOOR 60X60 MÁXIMA PRODUCCIÓN

Con la genética ya seleccionada, el siguiente paso es el cultivo en sí. Te recomendamos poner 9 plantas feminizadas en macetas de 5.8 litros. Si eres más osado puedes tirar incluso un número mayor. Podrías poner 16 plantas desde semilla en macetas de 3.25 litros. Mientras más plantas tires mayor producción sacas en menor tiempo. La idea es darle de 3 a 4 semanas de crecimiento vegetativo con fotoperiodo 18/6. Estas primeras semanas deberás darle una luz con una longitud de onda cercana al color azul, lo más empleado es la ampolleta de Haluro metálico y sistemas de iluminación LED. Luego de darle 3 a 4 semanas de periodo vegetativo, cambiaremos el fotoperiodo a 12 horas de luz y 12 horas de oscuridad, además de cambiar la ampolleta a Alta Presión de Sodio (longitud de onda cercana al color rojo). Te recomendamos apenas hagas el cambio de fotoperiodo apliques un estimulante de floración, de esta forma aceleras el proceso de formación de cálices en la planta, haciendo la floración mucho más eficiente. Para poder cubrir todos los requerimientos nutricionales que tienen las plantas en floración, te recomendamos como mínimo tener lo siguiente:

1- Fertilizante base de floración: Es el que aporta los nutrientes más importantes para esta fase (dependiendo del producto que ocupes puede tener más o menos niveles de estos macro y micro nutrientes)

Ejemplos: Bio Bloom de Biobizz, Top Bloom de Top Crop, Terra Flores de Canna, Organic Bloom de BAC, Solo tek Bloom de Grotek, etc.

2- Estimulante de floración: Los estimulantes de floración, aceleran el metabolismo de la planta, aumentando la velocidad de absorción de los nutrientes. Generalmente cuentan con gran cantidad de vitaminas, minerales y hormonas, que potencian la floración.

Ejemplos: Delta 9 de Cannabiogen, Hesi boost de Hesi, Canna Boost de Canna, Bud ignitor de Advanced Nutrients, etc

3- Potenciador de floración: Estos son productos muy altos en Fosforo y Potasio, generalmente se aplican cuando la mayoría de los cálices ya están formados. Es decir, hay que comenzar a ocuparlos 3 a 4 semanas después de inducir el cambio a floración.

Ejemplos: Bloombastic de Atami, PK 13/14 de Plagron, Canna o Atami, Monster Bloom de Grotek, Top Bud de Top Crop, PK Booster de BAC, etc.

Mantendremos las plantas en floración el tiempo que nos indica el banco sobre la variedad cultivada. Si sumamos 3 a 4 semanas de periodo vegetativo + 8 semanas de floración, nos daría un total de 12 semanas máximo de cultivo, es decir, no más de 3 meses.



CASO2: INDOOR DE 80X80 MÁXIMA PRODUCCIÓN

Con la genética ya seleccionada, el siguiente paso es el cultivo en sí. Te recomendamos poner 16 plantas feminizadas en macetas de 5.8 litros. Si eres más osado puedes tirar incluso un número mayor. Podrías poner 25 plantas desde semilla en macetas de 3.25 litros. Mientras más plantas tires mayor producción sacas en menor tiempo. La idea es darle de 3 a 4 semanas de crecimiento vegetativo con fotoperiodo 18/6. Estas primeras semanas deberías darle una luz con una longitud de onda cercana al color azul, lo más empleado es la ampolleta de Haluro metálico. Luego de darle 3 a 4 semanas de periodo vegetativo, cambiaremos el temporizador a 12 horas de luz y 12 horas de oscuridad, además de cambiar la ampolleta a Alta presión de Sodio (longitud de onda cercana al color rojo). Te recomendamos apenas hagas el cambio de fotoperiodo, aplicar algún estimulante de floración, de esta forma aceleras el proceso de formación de cálices en la planta, haciendo la floración mucho más eficiente. Para poder cubrir todos los requerimientos nutricionales que tienen las plantas en floración, te recomendamos como mínimo tener lo siguiente:

1- Fertilizante base de floración: Es el que aporta los nutrientes más importantes para esta fase (dependiendo del producto que ocupes puede tener más o menos niveles de estos macro y micro nutrientes)

Ejemplos: Bio Bloom de Biobizz, Top Bloom de Top Crop, Terra Flores de Canna, Organic Bloom de BAC, Solo tek Bloom de Grotek, etc.

2- Estimulante de floración: Los estimulantes de floración, aceleran el metabolismo de la planta, aumentando la velocidad de absorción de los nutrientes. Generalmente cuentan con gran cantidad de vitaminas y minerales, que potencian la floración.

Ejemplos: Delta 9 de Cannabiogen, Hesi boost de Hesi, Canna Boost de Canna, Bud ignitor de Advanced Nutrients, etc

3- Potenciador de floración: Estos son productos altos en Fosforo y potasio, generalmente se aplican cuando la mayoría de los cálices ya están formados. Es decir, hay comenzar a ocuparlos 3 a 4 semanas después de inducir el cambio a floración.

Ejemplos: Bloombastic de Atami, PK 13/14 de Plagron, Canna o Atami, Monster Bloom de Grotek, Top Bud de Top Crop, PK Booster de BAC, etc.

Mantendremos las plantas en floración el tiempo que nos indica el banco sobre la variedad cultivada. Si sumamos 3 a 4 semanas de periodo vegetativo + 8 semanas de floración, nos daría un total de 12 semanas máximo de cultivo, es decir, no más de 3 meses.



CASO 3: INDOOR DE 100X100 con máxima producción.

Con la genética ya seleccionada, el siguiente paso es el cultivo en sí. Te recomendamos poner 25 plantas feminizadas en macetas de 5.8 litros. Si eres más osado puedes tirar incluso un número mayor. Podrías poner 36 plantas desde semilla en macetas de 3.25 litros.. La idea es darle de 3 a 4 semanas de crecimiento vegetativo con fotoperiodo 18/6. Estas primeras semanas deberías darle una luz con una longitud de onda cercana al color azul, lo más empleado es la ampolleta de Haluro metálico. Luego de darle 3 a 4 semanas de periodo vegetativo, cambiaremos el temporizador a 12 horas de luz y 12 horas de oscuridad, además de cambiar la ampolleta a Alta presión de Sodio (longitud de onda cercana al color rojo). Te recomendamos apenas hagas el cambio de fotoperiodo, aplicar algún estimulante de floración, de esta forma aceleras el proceso de formación de cálices en la planta, haciendo la floración mucho más eficiente. Para poder cubrir todos los requerimientos nutricionales que tienen las plantas en floración, te recomendamos como mínimo tener lo siguiente:

1- Fertilizante base de floración: Es el que aporta los nutrientes más importantes para esta fase (dependiendo del producto que ocupes puede tener más o menos niveles de estos macro y micro nutrientes)

Ejemplos: Bio Bloom de Biobizz, Top Bloom de Top Crop, Terra Flores de Canna, Organic Bloom de BAC, Solo tek Bloom de Grotek, etc.

2- Estimulante de floración: Los estimulantes de floración, aceleran el metabolismo de la planta, aumentando la velocidad de absorción de los nutrientes. Generalmente cuentan con gran cantidad de vitaminas y minerales, que potencian la floración.

Ejemplos: Delta 9 de Cannabiogen, Hesi boost de Hesi, Canna Boost de Canna, Bud ignitor de Advanced Nutrients, etc

3- Potenciador de floración: Estos son productos altos en Fosforo y potasio, generalmente se aplican cuando la mayoría de los cálices ya están formados. Es decir, hay comenzar a ocuparlos 3 a 4 semanas después de inducir el cambio a floración.

Ejemplos: Bloombastic de Atami, PK 13/14 de Plagron, Canna o Atami, Monster Bloom de Grotek, Top Bud de Top Crop, PK Booster de BAC, etc.

Mantendremos las plantas en floración el tiempo que nos indica el banco sobre la variedad cultivada. Si sumamos 3 a 4 semanas de periodo vegetativo + 8 semanas de floración, nos daría un total de 12 semanas máximo de cultivo, es decir, no más de 3 meses.

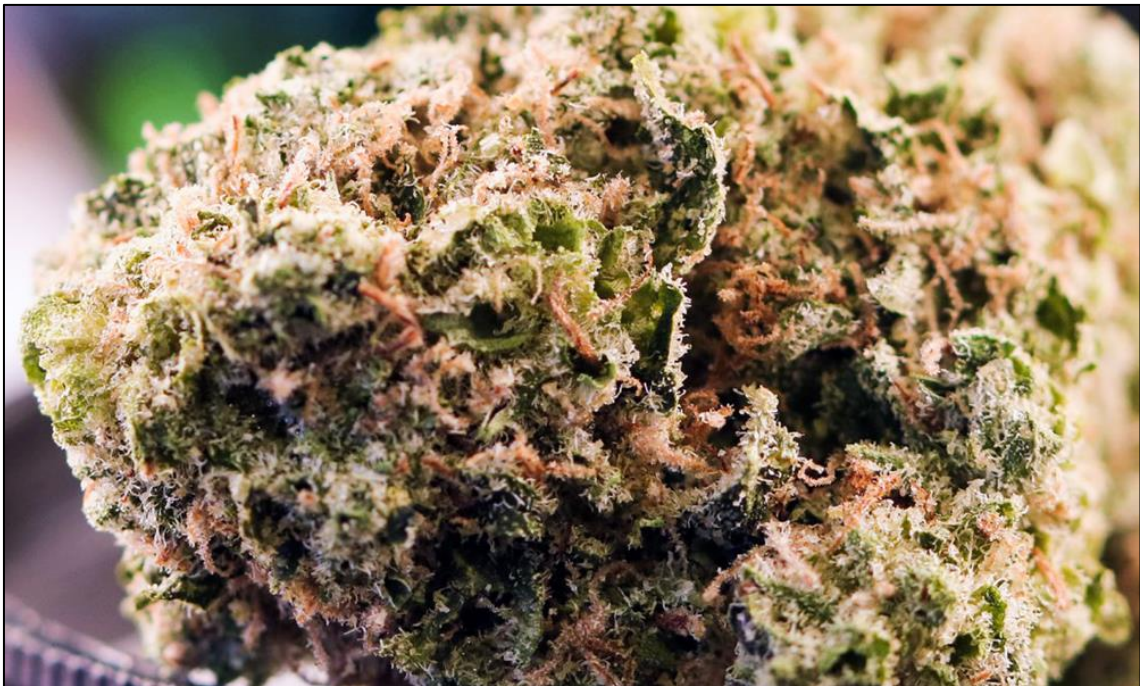


CONSIDERACIONES IMPORTANTES

Mientras más grande es el espacio de cultivo, mayor número de plantas tendrás que poner en dicho espacio. Es importante ocupar bien las 3 a 4 semanas de periodo vegetativo, ya que si nos equivocamos, las plantas no estarán lo suficientemente grandes para ser pasadas a floración, por lo que el cultivo se extendería. Para ello te recomendamos medir bien los parámetros de cultivo como temperatura y humedad, y si es posible pH y EC.

Recuerda que si tienes dudas puedes escribirnos, tenemos gente preparada para poder guiarte en el transcurso de tu cultivo.

- **Si haces todo correctamente podrás obtener entre 15 a 25 gramos por cada planta que cultives, por lo que la producción se maximiza. Ejemplo práctico, si cultivas en un indoor de 100x100 con 25 plantas en macetas de 5.8 L y haces todo correctamente, podrías sacar hasta 625 gramos de flores secas. (25 plantas x 25 gramos/planta = 625 gramos totales)**



Si necesitas algún producto o asesoría profesional de cultivo, puedes contactarnos por nuestras distintas vías de contacto o visitando nuestra página web:

www.TUCULTIVO.cl

Instagram: [@tucultivochile](https://www.instagram.com/tucultivochile)

Facebook: [@Tu.Cultivo.Chile](https://www.facebook.com/Tu.Cultivo.Chile)

WSP: +569 3279 6469

Youtube: <https://www.youtube.com/c/TuCultivoChile>